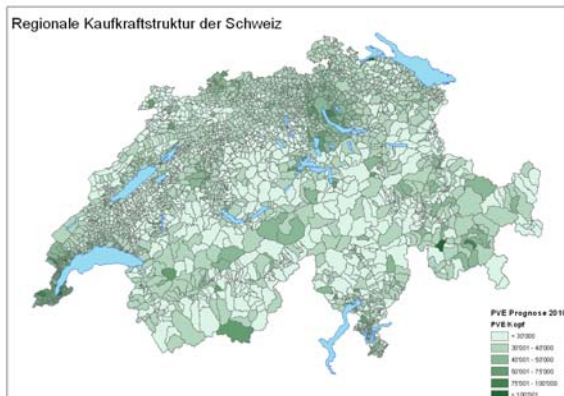


### regioBase – die regionale Marktdatenbank der Schweiz

Vier Landessprachen, über 30 Dialekte, hochdynamische Zentrumsregionen neben agrarisch strukturierter Peripherie, dies alles auf kleinstem Raum: **die Schweiz hat viele Gesichter**. Hier ein paar Kennzahlen des Jahres 2005 am Beispiel der MS-Regionen<sup>1</sup>

Merkmal	Ø	min	max
Anteil Jugendliche (0-19)	22%	15%	28%
Anteil Senioren (65+)	16%	11%	22%
Anteil 1-Personen Haushalte	36%	31%	42%
Wohlstand (PVE pro Kopf, zu laufenden Preisen, in Tsd CHF)	36T	26T	65T
Neuzulassungen PW (pro 1000 Einwohner)	35	21	57



persönlich verfügbares Einkommen pro Kopf

Diese erheblichen regionalen Unterschiede in Struktur und Dynamik sind relevant für die Erfassung und Bearbeitung des Schweizer Marktes. Typische Anwendungsbereiche und Einsatzgebiete dieser Informationen sind:

#### Marktpotenziale erkennen

regionale Marktpotenziale und deren Entwicklung erkennen

#### Marktleistung ermitteln

Marktleistung potenzialgerecht erfassen und beurteilen

#### Leistungsziele vorgeben

Marktgerechte Leistungsziele setzen

#### Standortgüte messen

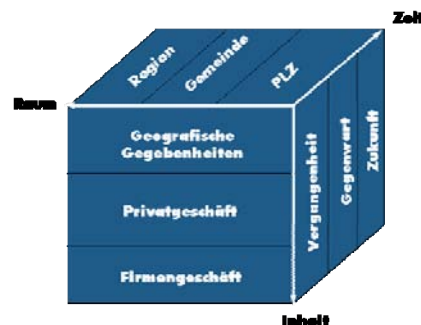
Standorte prüfen, Vertriebsnetze optimieren

#### Kosten reduzieren

Vertriebs- & Marketingkosten senken

### regioBase – die regionalen Marktdaten

bwv bietet mit der regioBase die umfassendste regionale Marktdatenbank der Schweiz: über 5000 Merkmale erfassen geografische Gegebenheiten, Wohnbevölkerung, Haushalte, Erwerbspersonen, Wohlstand, Konsum, Wirtschaftskraft und eine Vielzahl von branchenspezifisch relevanten Daten für die rund 2700 Gemeinden der Schweiz.



Für viele dieser Merkmale sind Prognosen bis 2020 verfügbar. Diese Prognosen werden jährlich - unter Berücksichtigung der aktuellsten Ist-Daten – neu gerechnet. Die regionalen Marktdaten von bwv zeichnen sich aus durch:

#### Zuverlässigkeit

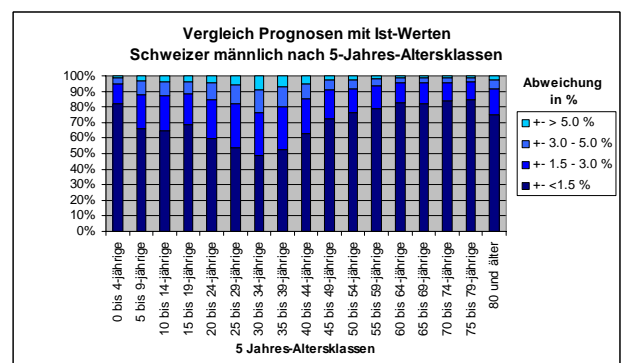
insbesondere geschätzte Größen

#### Konsistenz

inhaltliche, räumliche und zeitliche Vergleichbarkeit

#### Vollständigkeit

komplettes Bild regionaler und lokaler Märkte



Der Prognosezeitraum erstreckt sich über 10 Jahre. Je Gemeinde sind die Anzahl Personen nach Abweichungskategorie (zwischen Prognose und Istwert) ausgezählt.

Einen Katalog mit allen verfügbaren Daten und Merkmalen finden Sie unter:

<http://www.bwvits.ch/regiobase/marktdaten.pdf>

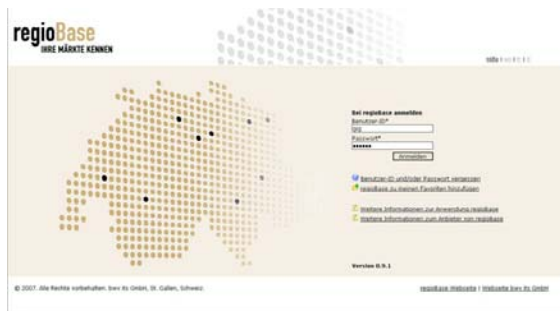
<sup>1</sup> die Schweiz ist in 106 zentrenbezogene Regionen gegliedert

### regioBase – die Funktionen

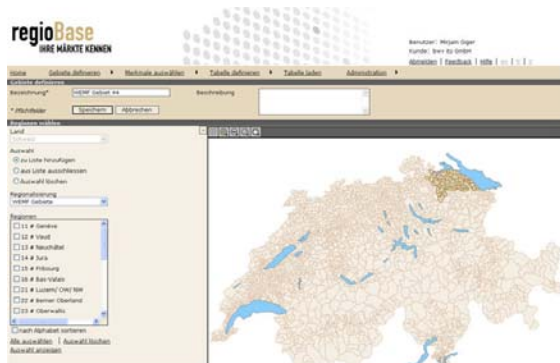
bwv bietet über das Web Zugriff auf die regionalen Marktdaten (verfügbar ab 2. Quartal 2007). Wichtige Funktionen sind:

- bedienerfreundliche Oberfläche
- modernste Technologien
- webbasiert (Sie brauchen lediglich einen lauffähigen Browser)
- tabellarische sowie kartografische Anzeige der selektierten Daten
- Export (Download) aller Daten als Excel, Access, Textdatei, etc.
- Import (Upload) und Aufbereitung interner Firmendaten für die kartografische Darstellung
- Serienfertigung von Karten
- Benutzerstatistik und Verrechnungsangaben jederzeit online abrufbar

Machen Sie sich heute schon ein Bild der neuen Applikation:



Loginmaske der webbasierten Lösung



Gebiete definieren

### regioBase – die Beratung

bwv verfügt über langjährige Erfahrung im Einsatz dieser Informationen und Instrumente. Typische Themen sind:

#### Geomarketing

Marktleistungsplanung und –verwertung mittels kleinräumiger Markt- und Kundeninformationen

#### Kennzahlen-Systeme

Vertriebssteuerung und –controlling mittels kleinräumiger Markt- und Kundeninformationen

#### Kartenservice

Thematische Karten mittels kleinräumiger Markt- und Kundeninformationen

#### BI-Applikationen

Design, Entwicklung & Implementation von individuellen IT-Lösungen mit kleinräumiger Markt- und Kundeninformationen

### regioBase – die komplette Lösung

bwv bietet mit regioBase alle wesentlichen Komponenten für komplette Lösungen:

#### Marktinformationen

regionale Marktinformationen und –prognosen

#### Funktionen

Selektion und Aufbereitung der Informationen

#### Beratung

Nutzung der Informationen und Instrumente

### Ihr kompetenter Partner.

#### bwv its GmbH

Wassergasse 18  
 CH-9000 St. Gallen  
 Phone +41 (0)71 226 86 00  
 Fax +41 (0)71 226 85 99  
 info@bwwits.ch  
 www.bwwits.ch