

bwv – Beratung für Wirtschaft und Verwaltung

Hervorgegangen aus dem Institut für Zukunftsforschung an der Universität St. Gallen verfügt die bwv über jahrelange Erfahrung mit mikrogeographischen Marktdaten- und Prognosen.

bwv führt mit regioBase die umfassendste Marktdatenbank der Schweiz und prognostiziert die künftige Entwicklung von Bevölkerung, Erwerbspersonen, Haushalte, Einkommen, Konsum, etc. teils bis ins Jahr 2020. Die Marktdaten und –Prognosen sind räumlich, zeitlich und inhaltlich konsistent. Jedes Merkmal ist somit in allen Gebieten und Berichtsjahren vergleichbar. bwv bietet damit Wirtschaft und Verwaltung ein unverzichtbares Marktbeobachtungs- und Planungsinstrument an.

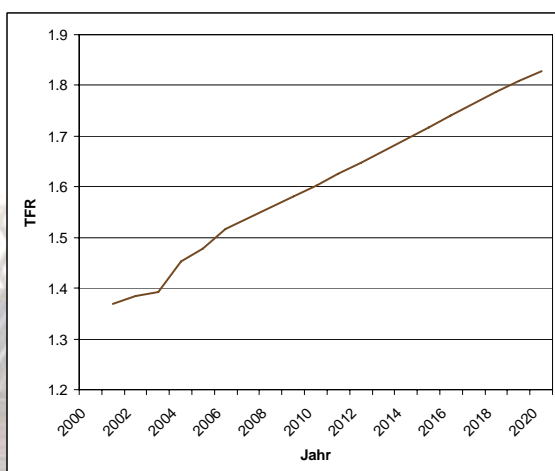
Prognosen und Szenarien

bwv setzt ausgeklügelte Modelle zur Berechnung der Marktdaten und Prognosen ein. Die Modelle sind computergestützt und umfassen zig Tausend Zeilen Code.

Die Prognosen von bwv basieren auf gesamtschweizerischen Referenzszenarien (meist Bundesamt für Statistik) und werden jährlich – unter Berücksichtigung der neusten Istwerte – neu gerechnet. Die neuen Entwicklungen werden so berücksichtigt. Die Prognosen erfassen die zukünftige Entwicklung in den Gemeinden und Regionen im Rahmen gesamtschweizerischer Szenarien unter Berücksichtigung der längerfristigen, spezifischen Veränderungen in Struktur und Dynamik.

...wieder mehr Geburten

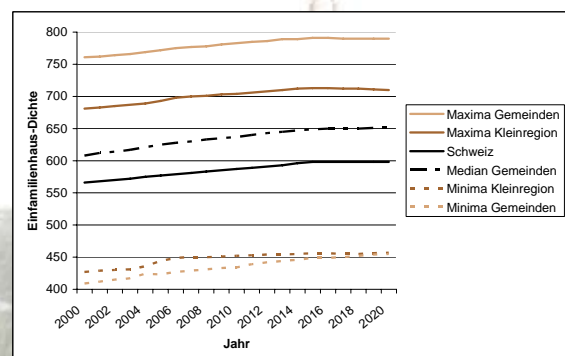
Die gesamtschweizerische Fruchtbarkeit (Anzahl Kinder einer Frau im gebärfähigen Alter) der schweizerischen Frauen entwickelt sich in Zukunft wieder positiv gemäss nachstehender Grafik.



Entwicklung Totale Fruchtbarkeitsrate (TFR) 2000 bis 2020

...grosse Unterschiede in der Einfamilienhausdichte

Die regionalen Unterschiede der Einfamilienhausdichte (Anzahl EFH pro 1000 Wohngebäude) sind erheblich. In Zentren liegt diese Kennzahl deutlich unter dem gesamtschweizerischen Mittel, in einkommensstarken, ländlichen Gemeinden massiv darüber. bwv erwartet, dass die Dichte inskünftig leicht zunehmen wird.

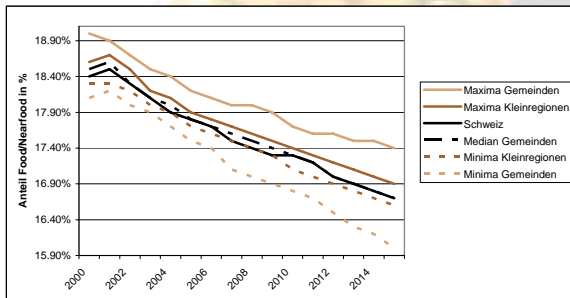


Entwicklung kleinräumige Einfamilienhausdichte 2000 bis 2020



...anhaltender Preisdruck im Bereich Food/Nearfood

Die beobachteten Veränderungen der Ausgaben der Haushalte in den Jahren 1998 bis 2005 sind massgebend für die prospektive Entwicklung. bwv geht davon aus, dass sich die Strukturverschiebung der Haushaltsausgaben inskünftig im beobachteten Rahmen fortsetzen wird.

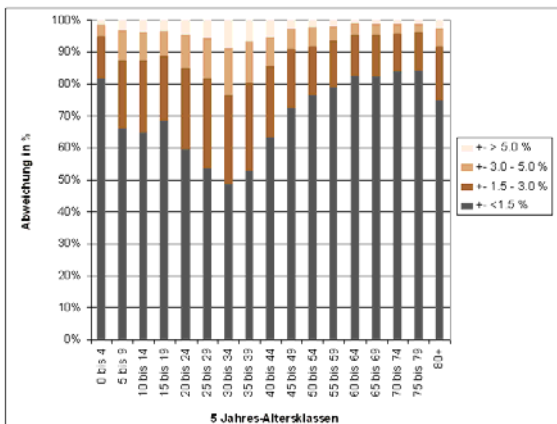


Kleinräumige Entwicklung der Ausgaben pro Haushalt 2000 bis 2015 für die Kategorie Food/Nearfood

Qualität der Prognosen

Die Qualität der bwv-Prognosen ist bemerkenswert hoch!

Die Prognosen für das Jahr 2000 (aufgrund der Volkszählung 1990) konnten mit den Ist-Werten der Volkszählung 2000 verglichen werden. Der Prognosezeitraum erstreckt sich über 10 Jahre. Je Gemeinde sind die Anzahl Personen (spezifisch nach Heimat und Geschlecht und 5-Jahresaltersklassen) nach Abweichungsklassen (zwischen Prognose und Istwert) ausgezählt.



Vergleich Prognosen mit Ist-Werten, Schweizer männlich

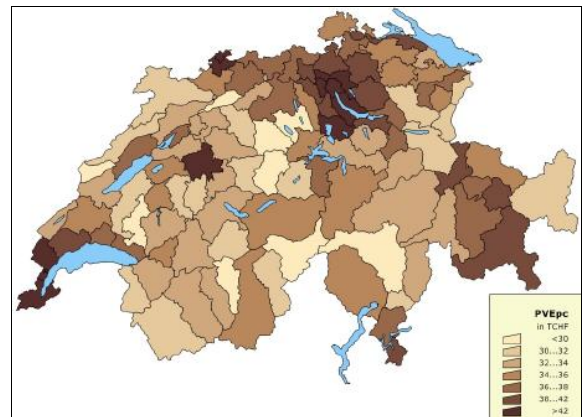
regioBase – mehr Informationen

Sämtliche Daten aus regioBase sind bis auf die Gemeinde (künftig auch auf Ebene PLZ und Quartier für grössere Städte) erhältlich. Die Daten können bequem online oder direkt bei bwv bezogen werden.

Einen vollständigen Datenkatalog, weitere Informationen, verschiedenste Anwendungsbeispiele und detaillierte Angaben zu den Annahmen zur künftigen Entwicklung finden Sie unter www.regiobase.ch.

regionale Unterschiede besser erkennen

Raumbezogene Marktdaten lassen sich als thematische Karten darstellen. Räumliche Zusammenhänge und Unterschiede werden sofort sichtbar.



Persönlich verfügbares Einkommen pro Kopf 2007

Kontaktieren Sie uns! Wir beraten Sie gerne über den Einsatz unserer Marktdaten in Ihrem Unternehmen.

Ihr kompetenter Partner.

bwv its GmbH

Wassergasse 18
CH-9000 St. Gallen
Phone +41 (0)71 226 86 00
Fax +41 (0)71 226 85 99
info@bwvits.ch
www.bwvits.ch



software · consulting · content